



M2系列/Series

M.2 固态硬盘盒

M.2 SSD Enclosure

使用说明

User Manual

感谢您选择ORICO!

在您使用本产品前，请仔细阅读这份用户使用说明书!

产品介绍

本产品专为M.2 固态硬盘设计的便携式移动硬盘盒，采用高质量材质打造，内置散热马甲具有散热快，数据传输稳定。当您在考虑大容量数据转移，以及办公娱乐需要便携存储数据时，您都可以随时随地进行存储，为您的工作和生活带来便利与轻松。

产品特点

1. 支持2230、2242、2260、2280 四种不同规格 M.2 NVMe 或SATA固态硬盘。
2. 滑盖式免工具安装，可快速更换硬盘，即插即用。
3. 支持智能休眠技术，10分钟内无读写会自动进入休眠状态，节能环保，提高硬盘使用寿命。
4. 可连接PC，笔记本电脑，智能电视，路由器，PS4等设备使用。
5. 全面兼容Windowows，Mac OS，Linux，Android多平台使用。

包装清单

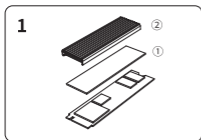
- | | |
|-----------------|-----------|
| 1 × M.2 SSD 硬盘盒 | 1 × 散热马甲 |
| 1 × 导热硅胶片 | 1 × 硅胶固定扣 |
| 1 × 数据线 | 1 × 说明书 |

产品规格

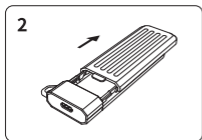
产品名称	M.2 固态硬盘盒	
产品型号	MM2C3	MM2C3-G2
产品颜色	深空灰，暗夜绿	
产品尺寸	108×42×13.8mm	
支持硬盘	M.2 SATA SSD	M.2 NVMe SSD
输入接口	B-Key/B&M-Key	M-Key/B&M-Key
输出接口	Type-C	
传输速率	6Gbps	10Gbps
支持系统	Windows, Mac OS, Linux, Android	

使用说明

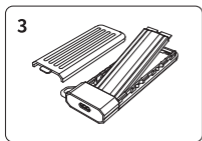
产品图仅为示例，具体请以购买实物为准。



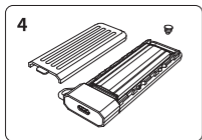
依次将硅胶导热片，散热马甲贴于硬盘上。



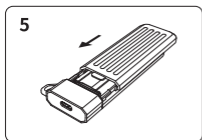
轻按硬盘盒，滑开上盖。



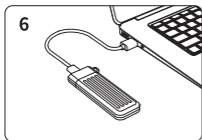
将硬盘对准卡槽，插入硬盘。



将固定扣插入固定孔，固定住硬盘。



轻推闭合上盖。



连接电脑或手机，即插即用。

设备移除说明

当需要退出移动设备时，请先停止移动设备的数据读写，否则将无法退出移动设备，强行退出有可能导致您的数据异常或丢失。

注意事项

1. 硬盘是精密设备，请预先阅读其使用说明书并正确操作。
2. 如果您使用的新买的硬盘，则需要在硬盘初始化后才可以正常使用。
3. 请勿撞击、扔掷、针刺本产品，并避免跌落、挤压、弯曲产品。
4. 请避免在高温、低温、潮湿、多尘及长期暴露于阳光下使用。
5. 请勿将本产品置于有腐蚀性物品的环境，严禁使用其他化学溶液清洗本产品。
6. 请勿将产品及附件放置于具有强大电磁场的器具中，以及远离磁性设备。

7. 请将产品及附件放在儿童触摸不到的地方，请勿让儿童在无人监管的情况下使用产品。
8. 请勿擅自拆卸和维修产品及附件，只有授权机构才可维修本产品。

保修说明

保修条例

ORICO 产品的售后服务严格依据《中华人民共和国消费者权益法》、《中华人民共和国产品质量法》，实行售后三包服务，服务内容如下：

1. 自签收之日起7日内，产品出现性能故障并由ORICO客户服务中心鉴定之后，可享受退货、换货或免费维修服务。
2. 自签收起8-15日内，产品出现性能故障并由ORICO客户服务中心鉴定之后，可享受换货或免费维修服务。
3. 自签收之日起12月内，产品出现性能故障并由ORICO客户服务中心鉴定之后，可享受免费维修服务。

保修限制条款

产品若出现以下任一情况，将不属于免费保修范围：

1. 超过保修条款期限。
2. 未经授权拆解、改动或维修过的产品，以及碰撞、进液、摔坏等人为损坏。
3. 水灾、火灾、雷击、地震等不可抗力造成的损坏。
4. 与本使用说明不一致的错误操作。
5. 产品或包装盒条码与实物不符，以及被涂改、撕毁。
6. 未经授权使用非原装配件造成的损坏。
7. 无有效的购买凭证。

声明

深圳市元创时代科技有限公司，版权所有

感谢您购买ORICO产品，为了更好的使用本产品的所有功能，请您在使用产品之前仔细阅读本使用说明介绍的产品功能、使用说明以及注意事项。

ORICO®为深圳市元创时代科技有限公司注册商标。

本使用说明中提及的其他所有产品名称、商标、服务名称和公司名称，由其各自的所有者拥有。

本使用说明所提及的信息仅供参考，深圳市元创时代科技有限公司保留随时修改本使用说明中任何信息的权利，无需提前通知。除非有特殊约定，本使用说明仅作为使用指导，本使用说明中的所有陈述、信息等均不构成任何形式的担保。深圳市元创时代科技有限公司不对因使用本使用说明相关内容及本使用说明描述的产品而产生的任何特殊的、附带的、间接的、继发性的损害进行赔偿，也不对任何利润、数据、商誉或预期节约的损失进行赔偿。在相关法律允许的范围内，在任何情况下，深圳市元创时代科技有限公司对您因为使用本使用说明描述的产品而遭受的损失的最大责任(除在涉及人身伤害的情况中根据适用的法律规定的损害赔偿外)以您购买本产品所支付的价款为限。

Thank you for choosing ORICO products!

Please read this user manual carefully before using.

About this product

This SSD enclosure is specially designed for M.2 SSD, with superior material, high transmission speed and high thermal performance provided by internal thermal fin, bringing you easy and convenient storage experience. Satisfy diversified storage demands, no matter working or entertaining.

Feature

1. Compatible with M.2 NVMe or SATA SSD of 2230, 2242, 2260, 2280.
2. Tool free installation ensures fast installation and exchange.
3. The 10-minute auto-sleep setting helps to prolong the service life of your hard drive.
4. Applicable to PC, smart phone, laptop, smart TV, PS4, etc.
5. Compatible with Window / Mac OS / Linux / Android systems.

What's in the box

1 × M.2 SSD Enclosure

1 × Thermal Pad

1 × Data Cable

1 × Thermal Fin

1 × Silicone Screw

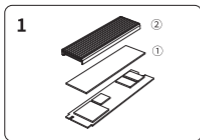
1 × User Manual

Specifications

Name	M.2 SSD Enclosure	
Model	MM2C3	MM2C3-G2
Color	Space Gray, Dark Green	
Dimensions	108×42×13.8mm	
Compatible SSD	M.2 SATA SSD	M.2 NVMe SSD
Input Port	B-Key/B&M-Key	M-Key/B&M-Key
Output Port	Type-C	
Transfer Rate	6Gbps	10Gbps
System Supported	Windows, Mac OS, Linux, Android	

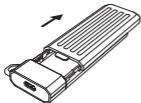
How to use

The illustration is only for your reference.



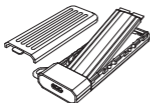
Paste the thermal pad and fin to the SSD.

2



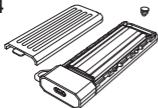
Slide the cover open.

3



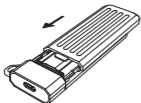
Put the SSD in.

4

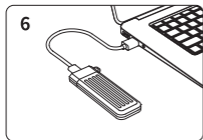


Fasten the silicone screw
to fix the SSD.

5



Slide the cover back gently.



Connect computer or phone.

Always remove devices safely

Please make sure the computer has finished saving and stop accessing before removing. Remove a drive while it's still transferring or saving data may cause damage to your drive or its data inside.

Notice

1. Hard drive is delicate. Please read the manual carefully before use and install it correctly by following the manual.
2. New hard drive needs to be initialized before use, or it cannot be recognized.
3. Please do not hit, throw, or puncture the product, and avoid dropping, squeezing, or bending the product.
4. Avoid placing the product in high-temperature, low-temperature, humid or dust environment.
5. Please do not place this product in corrosive environment, and do not use other chemical solutions to clean the product.
6. Avoid placing the product or accessories in devices with

strong electromagnetic fields and keep the product away from magnetic equipment.

7. Keep the product and accessories away from children. Do not allow children to use the product without supervision.
8. Do not disassemble or repair the product and accessories by yourself. Please contact authorized support center for help.

Declaration

ORICO Technologies Co., Ltd., all rights reserved.

Thank you so much for purchase ORICO product. Please refer to this manual when using orico product or experienced issues. Additionally, please kindly contact ORICO customer care team if any concern.

ORICO® is registered trademark of ORICO Technologies Co., Ltd.. Any other product, trademark, service or company mentioned herein is trademark or registered trademark of the respective owners.

This manual is for reference only and it's not a guarantee. ORICO Technologies Co., Ltd. reserve all rights of maintenance to this manual and shall not liable for any lost or damage resulting from this manual. Please kindly contact orico customer care team when any concern. ORICO Technologies Co., Ltd shall not liable for compensation and maintenance of the following conditions.

1. Any special, incidental, indirect and secondary lost or damage.

2. Profit and revenue lost or damage.

3. Files, data, drive and device lost or damage.

Note: Compensation for lost or damage resulting from This manual or orico product shall not exceed the payment of your purchase to this product.

FCC

This device complies with part 15 of the FCC Rules. Operation is subject to the following two conditions:

(1) This device may not cause harmful interference, and
(2) this device must accept any interference received, including interference that may cause undesired operation.



官方网站



Website

发行版本: M2 Series-MUG-R0

制 造 商: 深圳市元创时代科技有限公司

Manufactured by ORICO Technologies Co., Ltd.

售后热线/Hotline: 400-6696298

联系热线/Tel: 86-755-25196059

邮箱/E-mail: supports@orico.com.cn

官方网站: www.orico.com.cn

Official Website: www.orico.cc

公司地址: 深圳市龙岗区吉华街道甘坑社区甘李六路12号

中海信创新产业城14栋A1903-1904

Company Add : 1903-1904, 14A, Zhonghaixin Innovation

Industrial Park, no.12, Gan Lee Sixth Road, Gankeng

Community, Jihua Street, Shenzhen, China

工厂地址: 东莞市常平镇塘角村塘角路24号元创动力产业园F栋

Factory Add: Block F, Internet & Creativity Industrial Park,

No.24 Tangjiao Rd, Changping Town, Dongguan, China